

FAEMINA



A N A R T E X P E R I E N C E





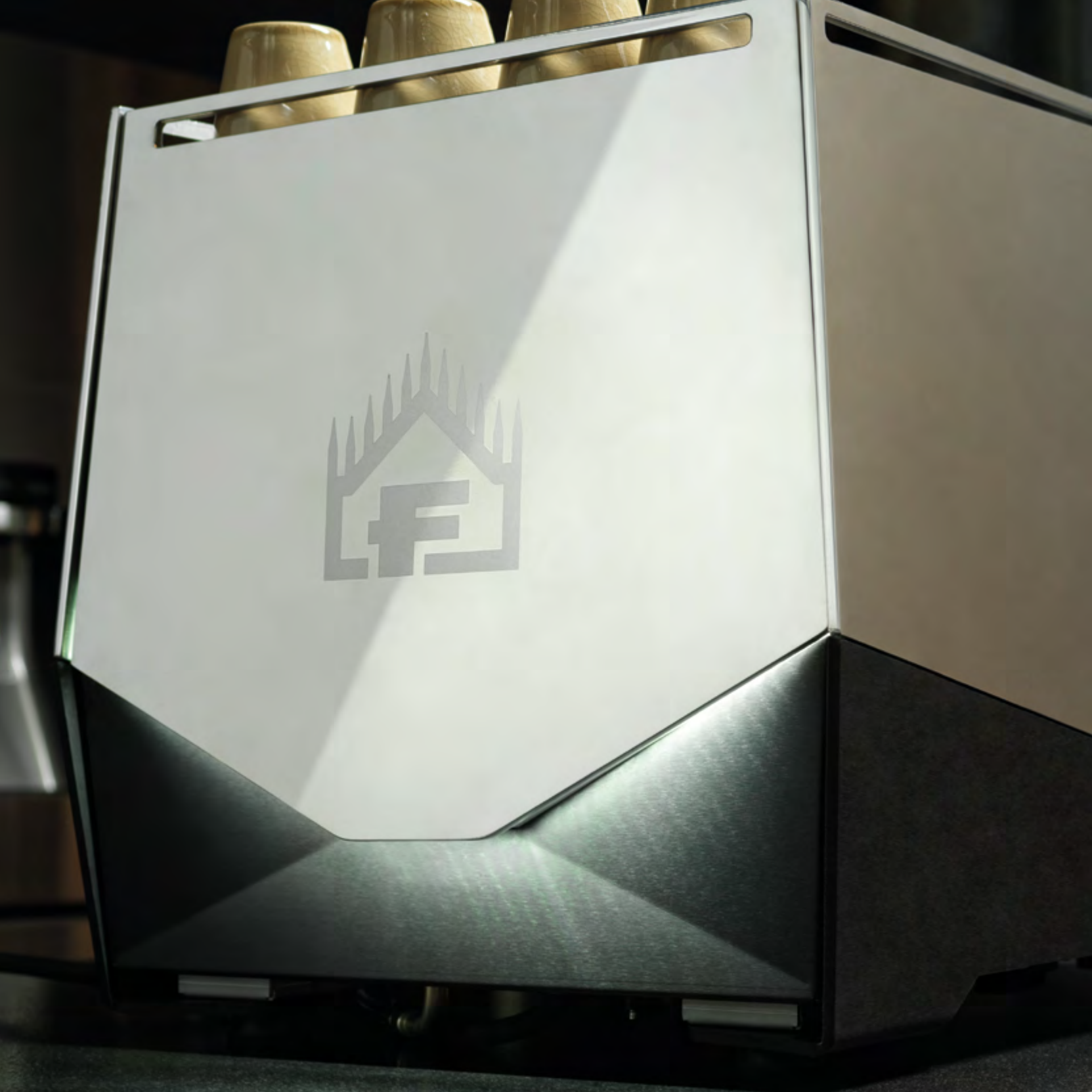
Dal 1945

Nel 1945, Carlo Ernesto Valente apre a Milano uno stabilimento per la produzione di macchine da caffè: la "Fabbrica Apparecchiature Elettro Meccaniche e Affini" (FAEMA). È in questa officina che viene avviata la produzione del primo modello di macchina basata sull'invenzione della leva per l'estrazione di espresso con "crema caffè naturale".

Nel 1952 arriva la prima macchina per l'espresso rivolta al mercato domestico: la **Faemina**. È una macchina "imponente", realizzata con materiali di pregio (alluminio e ottone cromato) e a caldaia chiusa. Il suo enorme successo le è valsa una produzione durata oltre 30 anni.

Oggi, dopo 70 anni e una storia di grande specializzazione nel mondo dell'espresso professionale, Faema torna al mondo "home", con una nuova macchina iconica e all'avanguardia, progettata da Italdesign Giugiaro.

Il suo nome non poteva che essere Faemina.



Faema e il design

La produzione di macchine di grande impatto e attenzione al design è un segno distintivo del marchio Faema: dalla Faema Tronic dell'83, disegnata da Sottsass e Cibic, alla E91 di Giugiaro, alla E92 di Salvemini.

Le ultime macchine, dalla Emblema (2007) alla E71 (2016), E71E (2019), President (2020) alla nuova Faemina, portano la firma di ItalDesign Giugiaro.

I premi:

- 2000: ADI DESIGN INDEX E GASTRO INNOVATION PRIZE E92
- 2016: GOOD DESIGN AWARD E71 Gti
- 2019: ADI DESIGN INDEX E71E
- 2020: ADI DESIGN INDEX PRESIDENT GTi
- 2019: RED DOT AWARD E71E
- 2020: RED DOT AWARD PRESIDENT GTi



La nuova Faemina

Dall'incontro tra il mondo del design
e quello del caffè nasce Faemina:
per una coffee experience di livello
assoluto, da godere ovunque si desideri.



Design

SENZA TEMPO, IN OGNI LUOGO

Il design essenziale, unito alla qualità assoluta dei materiali (alluminio e acciaio) e alla manifattura 100% made in Italy fanno di questa macchina un'opera senza tempo, nata per durare.

La disponibilità di diverse finiture, dall'eleganza classica del bianco e del nero, ai più ricercati dell'alluminio lucido e rame satinato, rendono Faemina perfetta per ogni ambiente di destinazione.

Performance

QUALITÀ PROFESSIONALE NELLE TUE MANI

Faemina porta le più avanzate tecnologie del mondo professionale ai segmenti home&small business:

- controllo della temperatura di estrazione;
- doppia caldaia (un boiler dedicato al caffè, l'altro ai servizi);
- coibentazione del boiler per risparmio energetico;
- esclusivo sistema con filtro addolcitore integrato nel serbatoio dell'acqua, per garantire non solo una corretta manutenzione ma a garanzia della miglior qualità in tazza per ogni bevanda (conforme agli standard WBC e IEI).



Oltre l'espresso

Faemina raggiunge livelli di qualità eccellenti nell'erogazione di un'ampia varietà di bevande, grazie a un set di sistemi ad hoc, unici nel mercato:

- montaggio latte perfetto, grazie a due opzioni funzionali, la lancia vapore manuale, per mani esperte e l'Autosteam - cappuccino in un Touch - per un risultato perfetto qualunque sia il livello di expertise dell'utente;
- estrazione "ad arte" di diverse tipologie di bevande calde che necessitano di temperature e acqua preimpostate grazie a un software dedicato e a una vaschetta di scarico regolabile in altezza per ogni tipologia di tazza (Up&Down System);
- esclusivo sistema di estrazione del caffè filtro (Brewing) e del tè infuso di alta qualità.





User-centric solutions

La cura nella progettazione di Faemina si riflette in una serie di dettagli che ne rendono l'utilizzo naturale e piacevole:

- serbatoio dell'acqua frontale, con cassetto estraibile e notifica automatica su display della necessità di svuotarlo;
- sistema Up&Down brevettato, regolabile in funzione della dimensione delle tazze (es. tall cup per caffè americano, tazzina per espresso; device per il brewing);
- sistemi evoluti per Time&Energy Saving (massima riduzione del tempo di accensione);
- erogazione caffè a soli 5 minuti dall'avvio;
- stand-by automatico preimpostato ai 10 minuti d'inutilizzo

Support with Voice Recognition

Attraverso il sistema di Voice Recognition è inoltre possibile accedere a contenuti dedicati a Faemina (approfondimenti, video pills, info-grafiche,...), per interagire al meglio con la propria professional coffee machine-at-home.

Un sistema innovativo, che garantisce una migliore smart-home experience, contribuendo alla costruzione della cultura internazionale del caffè.

Be Faema

Il mondo Faemina si estende oltre la macchina, grazie all'App dedicata **Be FAEMA**, che consente di impostarne a distanza i parametri d'uso, instaurando una relazione più semplice, flessibile e personale con l'oggetto.

Be Faema è un invito rivolto a tutte le tipologie di utenti, dai beginners ai professionisti esperti, a unirsi a una community di coffee lovers, per essere costantemente aggiornati sul mondo del caffè e costruire le proprie ricette ideali.







FAEMINA